



Regione Lombardia



Comune di Ubiale Clanezzo



Provincia di Bergamo

COMUNE DI UBIALE CLANEZZO

Piano di Governo del Territorio

VARIANTE GENERALE

L.R. n.12 del 11/03/2005



Coordinamento e Progetto:

dott. Ing. PIERGUIDO PIAZZINI ALBANI

collaboratori

Ing. J. Jennifer Santoro

Studio Progettuale:

STUDIO DRYOS - dott. Angelo Ghirelli - dott. Marcello Manara

Studio Geologico:

dott. geol. Augusto Azzone

DOCUMENTO DI PIANO PIANO DELLE REGOLE PIANO DEI SERVIZI

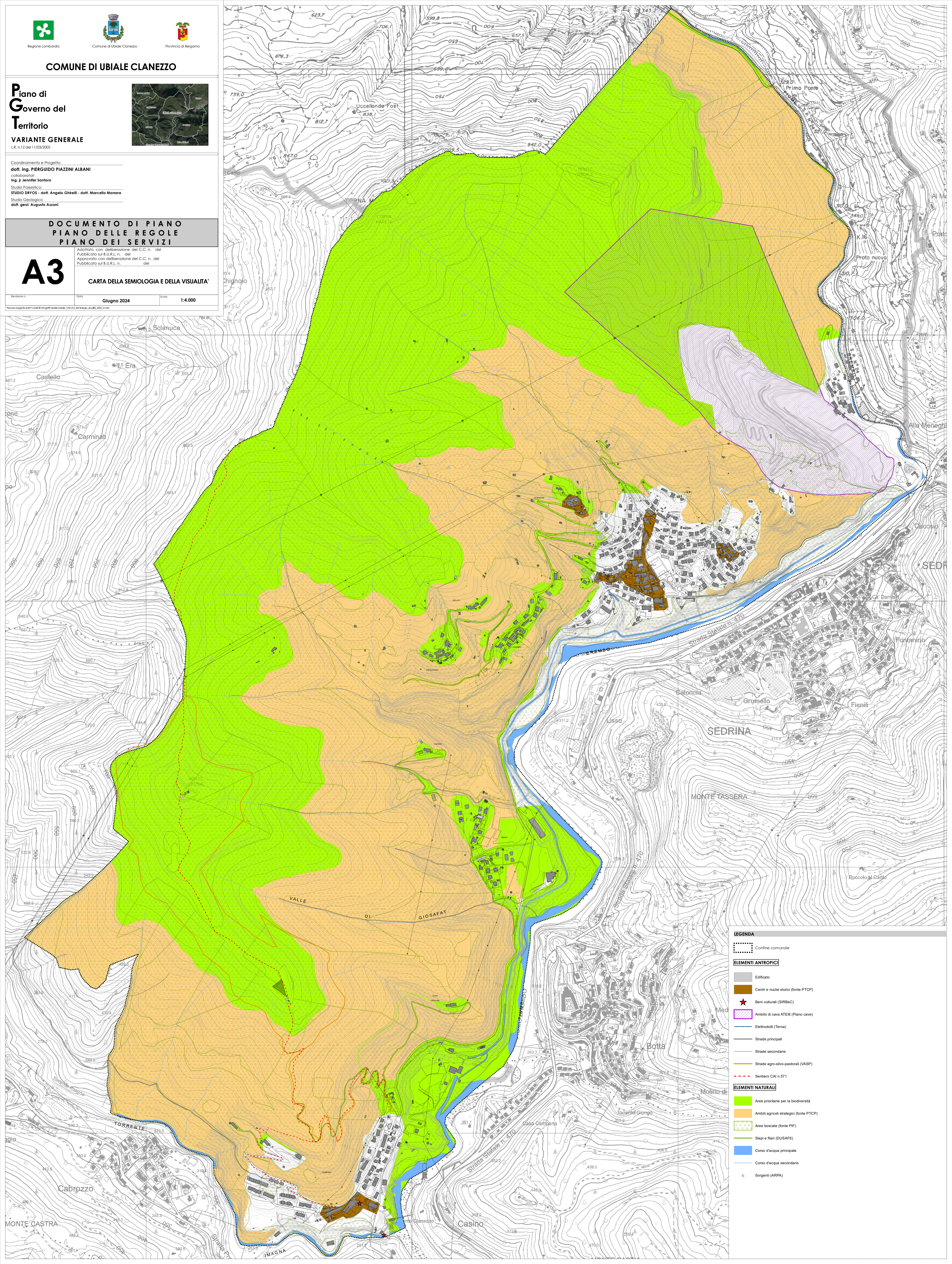
Adottato con deliberazione del C.C. n. del
Pubblicato sul B.U.R.L. n. del
Approvato con deliberazione del C.C. n. del
Pubblicato sul B.U.R.L. n. del

A3

CARTA DELLA SEMIOLOGIA E DELLA VISUALITA'

Revisione n. Data **Giugno 2024** Scala **1:4.000**

Pericolo sismico del F.D.M.02 (Progetto Ubiale, VASCA) Sismologia, scala 1:400, 2004



LEGENDA

--- Confine comunale

ELEMENTI ANTROPICI

- Edificato
- Centri e nuclei storici (fonte PTCP)
- Beni culturali (SIRBeC)
- Ambito di cava ATE6 (Piano cave)
- Elettrodotti (Terna)
- Strade principali
- Strade secondarie
- Strade agro-silvo-pastorali (VASP)
- Sentiero CAI n.571

ELEMENTI NATURALI

- Aree prioritarie per la biodiversità
- Ambiti agricoli strategici (fonte PTCP)
- Aree boscate (fonte PIF)
- Siepi e filari (DUSAF6)
- Corso d'acqua principale
- Corso d'acqua secondario
- Sorgenti (ARPA)